



Für einen ordnungsgemäßen und sicheren Gebrauch dieser Anleitung folgen.
Für zukünftige Verwendung aufbewahren!

Inhaltsverzeichnis

Übersicht
HERMES DirtBox S. 3

1. Auffangwanne
Aufbau S. 4

2. Abwasserpumpe anschließen
Inbetriebnahme S. 5

3. DirtBox
Inbetriebnahme S. 6
Inbetriebnahme - Nach-/Feinfilter wechseln S. 7
Kurz vor Beendigung der Arbeiten S. 8
Nach Benutzung - Flockungsmittel zurückschütten S. 8
Nach Benutzung - Filtereinsatz des Vorfilters groß reinigen S. 8
Pflege und Wartung - Wasserschlauch mit Handpistole anschließen S. 9
Pflege und Wartung - Entleerung eines teilweise gefüllten Abwasseraufbereitungstanks S. 9
Pflege und Wartung - Filtereinsatz von Vorfilter klein (Frischwasser/Hochdruckreiniger) reinigen S. 9
Pflege und Wartung - Reinigung des Abwasseraufbereitungstanks S. 9
Pflege und Wartung - Frischwassertank spülen und entleeren S. 10

Einlagerung der Technik im Winter
DirtBox S. 11
Schläuche, Schlauchtrommeln und frostsichere LagerungS. 13

Fehler und Ursachen
DirtBox und andere technische Bestandteile S. 14

Technische Daten S. 15



Technische Änderungen und Irrtümer vorbehalten.
Abbildungen können abweichen.

Übersicht

HERMES DirtBox



Bedienelemente



Nur bei Modellen, die zusammen mit einer Abwasserpumpe 2.0 ausgeliefert werden.

Fernbedienung



Zur Steuerung der Abwasserpumpe 2.0

Wartungsklappen

Die DirtBox verfügt über zwei Wartungsklappen mit denen es möglich ist Instandhaltungsarbeiten auszuführen. Die obere und die untere Wartungsklappe ist jeweils mit zwei Riegeln gesichert, die vor dem Öffnen entriegelt werden müssen.



Obere Wartungsklappe öffnen



Untere Wartungsklappe öffnen

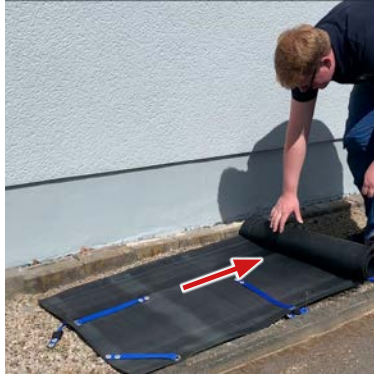
1. Auffangwanne

Aufbau

1

Ausrollen

Auffangwanne ausrollen und flach vor die Fassade legen.



2

Aufstellen

Schnellspannhaken der Gurte hochziehen und fixieren, um die Auffangwanne damit an den Seiten aufzurichten.



3

Abdichtpaste auftragen

Abdichtpaste an der Außenseite der Auffangwanne, die zur Fassade zeigt, auftragen. Anschließend an die Fassade drücken.



4

Absaugmatte einrichten

Absaugmatte wie abgebildet in die Auffangwanne legen.

Bei Gefälle immer an der tiefsten Stelle platzieren.

Der Ansaugschlauch an der Absaugmatte wird mit der Ansaugseite der Abwasserpumpe verbunden > siehe nachfolgende Seite.



5

HERMES HF-EX zugeben

Zur Neutralisation des Chloranteils von HERMES HF1 plus werden 250 ml HF-EX pro 100 m² zu reinigende Fläche in die Auffangwanne(n) zugegeben.



2. Abwasserpumpe anschließen

Inbetriebnahme



Abwasserpumpe

Die DirtBox kann mit der Abwasserpumpe 2.0 oder mit allen Modellen der Abwasserpumpe Pro betrieben werden.

Befolgen Sie zuerst den Anweisungen der mitgelieferten Betriebsanleitung zur Inbetriebnahme der jeweiligen Pumpe.

Voraussetzungen für die weiteren Schritte:

- ✓ Die Absaugmatte wurde eingerichtet und der Schlauch der Saugseite wurde angebracht.
- ✓ Der Schlauch der Saugseite wurde an der Abwasserpumpe angebracht.
- ✓ Der Schlauch an der Druckseite der Pumpe wurde angebracht.
- ✓ **Nur bei Verwendung der Abwasserpumpe Pro:** Der Absaugblock mit Sensor ist mit dem Signalkabel mit der Abwasserpumpe Pro verbunden

1

Druckseite an DirtBox anschließen

Druckschlauch mit GEKA-Anschluss am **Abwassereingang** der DirtBox anschließen.



2

Netzkabel, 230 V anschließen

ACHTUNG: Nur die dafür vorgesehene Steckdose an der DirtBox verwenden!

Bei Verwendung einer anderen Steckdose kann die Abwasserpumpe nicht mit der Fernbedienung gesteuert werden und es besteht die Gefahr, dass der Aufbereitungstank der DirtBox überläuft.

Für die 230 V Verbindung kann ein Verlängerungskabel oder eine Kabeltrommel verwendet werden.



3a

Nur bei Verwendung der Abwasserpumpe 2.0:

Abwasserpumpe einschalten

Per „Hand“ einschalten:

1. Wahlschalter am Schaltschrank der DirtBox auf „Hand“ stellen.
2. Taste „Abwasserpumpe“ drücken, um die Pumpe ein- oder auszuschalten.



Details: Siehe Betriebsanleitung Abwasserpumpe 2.0

3b

Nur bei Verwendung der Abwasserpumpe 2.0:

Fernbedienung:

1. Wahlschalter am Schaltschrank der DirtBox auf „Fern“ stellen.
2. Taste auf der Fernbedienung betätigen, um Pumpe ein- oder auszuschalten.



4a

Nur bei Verwendung der Abwasserpumpe Pro:

Durch Anschluss des Netzkabels ist die Pumpe eingeschaltet und voll funktionsfähig. Es muss **KEINE** weitere Taste betätigt werden. Die LED „Bereit“ zeigt die Betriebsbereitschaft der Pumpe an.

Die Pumpe startet und stoppt **VOLLAUTOMATISCH** die Wasserförderung.

- 1 Der Sensor im Absaugblock registriert den Wasserstand in der Auffangwanne. Die Pumpe startet den Absaugvorgang, sobald ein bestimmter Wasserpegel innerhalb der Auffangwanne erreicht ist.



Details: Siehe Betriebsanleitung Abwasserpumpe Pro.

4b

Nur bei Verwendung der Abwasserpumpe Pro:

Alternativ: Manuelle Steuerung

Mit der Taste „Betrieb 3 min.“ ist eine manuelle Steuerung der Abwasserpumpe möglich. Bei Betätigung der Taste läuft die Pumpe 3 Min. und schaltet danach ab.

Dies wäre z. B. der Fall, wenn der Absaugblock aus bestimmten Gründen nicht eingesetzt wird oder eingesetzt werden kann.

Der Abpumpvorgang lässt sich durch erneutes Drücken der Taste innerhalb der 3 Min. vorzeitig stoppen.



3. DirtBox

Inbetriebnahme

1 Netzkabel, 230 V anschließen

Für die 230 V Verbindung kann ein Verlängerungskabel oder eine Kabeltrommel verwendet werden.

Achtung! Bei Verwendung von Kabeltrommeln diese immer vollständig abrollen.



2 Einschalten

Dazu den Hauptschalter am Schaltschrank umlegen.



3 Frischwasserschlauch anschließen: Hausanschluss

Den Wasserschlauch 3/4" (Schlauchtrommel, breit) mit einem der beiliegenden GEKA-Adapter am Hausanschluss anschließen.

Hausanschluss noch nicht aufdrehen!



4 Frischwasserschlauch anschließen: Anschluss DirtBox

Den vom Haus kommenden Schlauch an den dafür vorgesehenen GEKA-Anschluss an der DirtBox anschließen.

Anschließend Hausanschluss aufdrehen.



5 HWR Flockungsmittel einfüllen

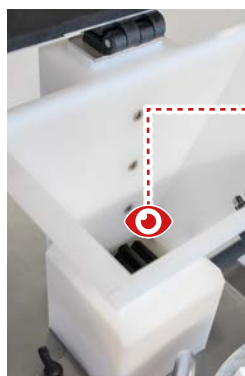
Deckel des Einfüllstutzens öffnen.

Flockungsmittel in den Einfüllstutzen füllen, bis dieser ca. bis zur Hälfte gefüllt ist.



Achtung!

Nicht mit den Händen in die Öffnung fassen - Verletzungsgefahr!



6 Abwasserpumpe anschließen

Vergewissern Sie sich, dass die Abwasserpumpe richtig angeschlossen ist (siehe S. 5).

Die Druckseite der Abwasserpumpe muss am Abwassereingang der DirtBox angeschlossen werden.



Inbetriebnahme - Nach-/Feinfilter wechseln

7a Feinfilter wechseln

Vor der ersten Inbetriebnahme und wenn der Filter voll ist, muss ein neuer Feinfilter in der Filterkerze eingesetzt werden.

Während des Betriebs leuchtet im Fall eines vollen Feinfilters die Taste „Filter voll - Quittieren“. In dem Fall erst den Schritten 7b bis 7g folgen und erst **anschließend** die Taste drücken.

Die Anlage führt den Aufbereitungszyklus an der Stelle fort, an der zuvor gestoppt wurde.



7b Filterkerze öffnen

Die 4 Bolzen auf dem Verschluss der Filterkerze lösen.



7c Sicherung lösen

Die Sicherung des Filtereinsatzes mit Handgriff aus Metall nach oben herausziehen.



7d Feinfilter wechseln

Filtereinsatz entnehmen und durch neuen Filtereinsatz ersetzen.

Darauf achten, dass der Ring des Filtereinsatzes gleichmäßig in der Nut liegt. Ggf. mit der Hand hineingreifen und Filter ausrichten.



7e Filterring in Nut stecken

Der Ring des Filtereinsatzes muss gleichmäßig in der Nut liegen.



7f Sicherung einsetzen

Sicherung wie abgebildet einsetzen.

Achtung!

Der schwarze Dicht-ring muss exakt in Edelstahl-nut liegen!



7g Filterkerze schließen

Die 4 Bolzen gleichmäßig und kräftig anziehen. Dazu ggf. Hilfswerkzeug verwenden und immer gegenüberliegend anziehen, damit der Dichtring im Verschluss auf allen Seiten abdichtet.



7h Filter voll - Quittieren

Wenn der Filtereinsatz während des Betriebs gewechselt wurde und die Taste „Filter voll - Quittieren“ leuchtet, muss die Taste jetzt betätigt werden.

Die Anlage führt den Aufbereitungszyklus an der Stelle fort, an der er zuvor gestoppt wurde.



8 Anlage betriebsbereit

Die DirtBox ist jetzt betriebsbereit. Die Aufbereitung des Abwassers startet, sobald sich eine bestimmte Menge im Aufbereitungstank befindet. Ein Aufbereitungsdurchgang dauert ca. 4-6 Min.

3. DirtBox

Kurz vor Beendigung der Arbeiten



Tipp: Frischwasserzufuhr vorzeitig stoppen

Wenn absehbar ist, dass nur noch eine kleine Fläche von ca. 50 m² ausstehend ist und der Frischwassertank zu über 50% gefüllt ist, wird empfohlen die Frischwasserzufuhr am Hausanschluss zu stoppen.

Das verbliebene Wasser in der Anlage ist zur Reinigung der verbliebenen Fläche in der Regel ausreichend. Der Frischwassertank leert sich.

Der Abtransport wird dadurch erleichtert und das Gewicht des Anhängers reduziert sich.

Nach Benutzung: Flockungsmittel zurückschütten und Vorfilter reinigen

1a

Überschüssiges Flockungsmittel (HWR) direkt nach Gebrauch entfernen

ACHTUNG: Das Flockungsmittel kann durch aufsteigende Feuchtigkeit verklumpen, wodurch Schäden an der Anlage entstehen können.



1b

Beide Flügelmuttern lösen



1c

Flockungsmittel zurückschütten

1. Die Entriegelung von dem Stecker auf der Rückseite nach oben schieben.
2. Stecker lösen
3. Den Einfüllstutzen nach oben entnehmen.
4. Überschüssiges Flockungsmittel aus dem Einfüllstutzen in den Eimer zurückschütten.



2a

Filtereinsatz von Vorfilter (groß) reinigen

Bei Bedarf und nach jedem Arbeitstag.

Obere Abdeckung der DirtBox öffnen.
Den Filter mit dem beiliegenden Schlüssel öffnen und nach unten entnehmen.



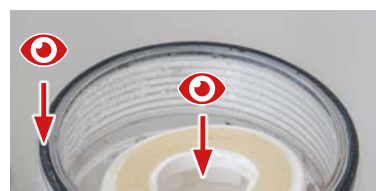
2b

Den Filter mit dem beiliegenden Schlüssel öffnen und nach unten entnehmen.

Filtereinsatz mit Frischwasser spülen.

Beim Einsetzen darauf achten, dass die Öffnung des Filtereinsatzes nach oben zeigt und dass der Dichtring an der richtigen Position ist.

Filter anschließend mit dem Schlüssel fest anziehen.



Der Filtereinsatz ist ein Verschleißteil und sollte regelmäßig ersetzt werden.



Wasserschlauch mit Handpistole anschließen

Zur Reinigung des Zubehörs lässt sich der beiliegende 3,5 m Schlauch mit Handpistole anschließen.

Dazu die obere Abdeckung der DirtBox öffnen und Schlauch mit GEKA-Anschluss am Kugelhahn für Frischwasser anschließen.



Entleerung eines teilweise gefüllten Abwasseraufbereitungstanks

1. Wasserschlauch mit GEKA-Anschluss an Anschluss für Frischwasser anschließen.

2. Anderes Ende des Schlauchs am Anschluss/Eingang für Abwasser anschließen.



3. Kugelhahn am Frischwasseranschluss öffnen.

Wasser läuft in den Aufbereitungstank.

Sobald ein ausreichender Pegel erreicht ist, startet die Aufbereitung.

Direkt nach Start der Aufbereitung den Anschluss (3.) wieder verschließen.



Filtereinsatz von Vorfilter für Frischwasser und/oder Vorfilter für Hochdruckreiniger reinigen

Bei Bedarf reinigen: Dazu den Filter mit dem beiliegenden Schlüssel öffnen und abnehmen.



Filtereinsatz mit Frischwasser spülen.

Beim Einsetzen darauf achten, dass die Öffnung des Filtereinsatzes nach oben zeigt und dass der Dicht-ring an der richtigen Position ist.

Filter anschließend mit dem Schlüssel fest anziehen.



Reinigung des Abwasseraufbereitungstanks

Wenn der Einfüllstutzen abgenommen wurde, lässt sich der Abwasseraufbereitungstank durch die Öffnung mit z. B. einem Schrubber o. Ä. leicht reinigen.

Dazu vorab die Schritte 1b-1c „Nach Benutzung“ auf der Seite 8 folgen.

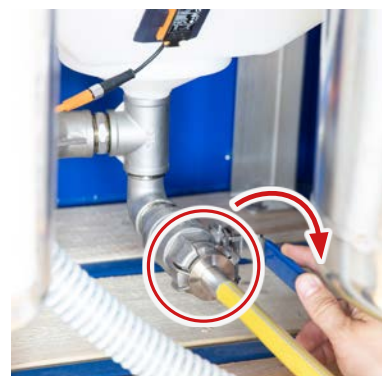


Nach der Reinigung kann das Wasser im Abwasseraufbereitungstank abgelassen werden.

Unterhalb des Tanks befindet sich ein GEKA-Anschluss mit Absperrhahn.

Dort kann einer der mitgelieferten Wasserschläuche angeschlossen werden, um das Wasser abzulassen.

Dieses sollte anschließend gesammelt und fachgerecht entsorgt werden.



3. DirtBox

Pflege und Wartung - Frischwassertank spülen und entleeren

1

Bei Spülbedarf: Entlüftungsstutzen abdrehen und Frischwassertank z. B. mit der mitgelieferten Handbrause spülen.



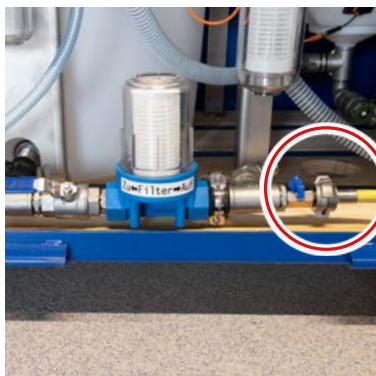
2

Untere Abdeckung der DirtBox öffnen.



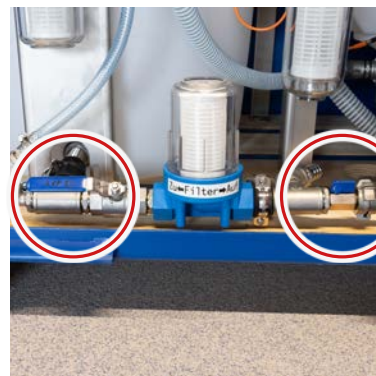
3

Wasserschlauch unterhalb des Frischwassertanks anschließen.



4

Kugelhahn öffnen. Falls nicht geöffnet: Sperrhahn öffnen. Wasser ablassen und nach Bedarf fachgerecht entsorgen.



5

Nach Beendigung Kugelhahn verschließen und Wasserschlauch entfernen.



Einlagerung der Technik im Winter

DirtBox

1

Reinigung aller Filter der DirtBox

Alle Filter und Filtereinsätze sind zu reinigen. Die Filtereinsätze werden nicht wieder eingesetzt.



Allgemeine Hinweise:

1. Unsere Empfehlung: Alle Filtereinsätze nach der Reinigungsaison entsorgen.
2. Unmittelbar vor Beginn der neuen Reinigungsaison (Beginn abhängig von der Witterung) wieder neue Filtereinsätze einsetzen und die Filtergehäuse fest verschließen.

Feinfilter für Edelstahl-Filterkerze



1.1 Flügelmutter des Feinfilters lösen.



1.2 Die Sicherung des Filtereinsatzes mit Handgriff aus Metall nach oben herausziehen.



1.3 Filtereinsatz entnehmen. Edelstahlfilter zum Trocknen geöffnet lassen.



Filter entsorgen und erst unmittelbar vor dem nächsten Einsatz der Anlage neu einsetzen.

Vorfilter für Abwasser (groß)

1.4 Die obere Klappe der DirtBox öffnen.



1.5 Den Filter von Vorfilter groß mit dem beiliegenden Schlüssel öffnen und den Filtereinsatz entnehmen.

Filtergehäuse reinigen, trocknen lassen und wieder festschrauben



Vorfilter für Frischwasser (klein)

1.6 Die untere Klappe der DirtBox öffnen.



1.7 Den Filter mit dem beiliegenden Schlüssel öffnen und den Filtereinsatz entnehmen.

Filtergehäuse reinigen, trocknen lassen und wieder festschrauben.



Vorfilter für Hochdruckreiniger (klein)

1.8. Die untere Klappe der DirtBox öffnen.



1.9 Den Filter mit dem beiliegenden Schlüssel öffnen und den Filtereinsatz entnehmen.

Filtergehäuse reinigen, trocknen lassen und wieder festschrauben.

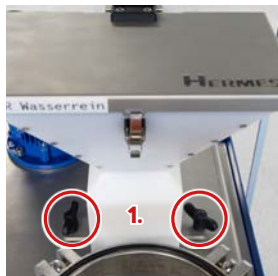


Einlagerung der Technik im Winter

DirtBox

2 Entleerung und Kontrolle der Spaltmitteldosierung auf Rückstände

Evtl. vorhandene Reste des Spaltmittels müssen komplett entfernt werden!



2.1 Flügelmutter lösen.



2.2 Entriegelung nach oben schieben und Stecker lösen.



2.3 Gesamten Einfüllstutzen nach oben entnehmen.



2.4 Überschüssiges Spaltmittel ggf. vorsichtig mit Hilfswerkzeug wie Schraubenzieher o.ä. komplett entfernen und fachgerecht entsorgen.

3 Entleerung und Kontrolle des Abwasseraufbereitungstanks auf Rückstände

Tank zur Entlüftung nach den Schritten 3.1 bis 3.2 geöffnet lassen!

3.1 Spaltmitteldosierung von der Öffnung des Abwasseraufbereitungstanks entfernen (s. Schritte 2.1 bis 2.3).

Tank mit einer Bürste oder Schrubber reinigen und anschließend spülen.



3.2 Unterhalb des Tanks befindet sich ein GEKA-Anschluss mit Kugelhahn.

Dort kann einer der Wasser-schläuche angeschlossen werden, um das Wasser abzulassen.

Dieses sollte anschließend gesammelt und fachgerecht entsorgt werden.



4 Entleerung des 200 Liter Frischwassertanks

Tank zur Entlüftung nach den Schritten 4.1 bis 4.5 geöffnet lassen!



4.1 GEKA-Anschluss des Zuleitungsschlauchs lösen



4.2 Einfüllstutzen herausdrehen.



4.3 Die untere Klappe der DirtBox öffnen.



4.4 Wasserschlauch an Frischwasserausgang mit Kugelhahn unterhalb des Frischwassertanks anschließen.



4.5 Kugelhahn öffnen, Wasser ablassen und nach Bedarf fachgerecht entsorgen. Nach Beendigung Kugelhahn verschließen und Wasserschlauch entfernen.



Einlagerung der Technik im Winter

Schläuche, Schlauchtrommeln und frostsichere Lagerung

5 Entleerung aller Schläuche und Schlauchtrommeln

Wasser aus allen Schläuchen und den Schlauchtrommeln ablassen. Tipp: Mit Druckluft von einem Kompressor lassen sich Rückstände aus den Schläuchen „herauspusten“.



6 Frostsichere Lagerung oder Frostwächter nutzen

Dazu den Anhänger idealerweise in einer frostsicheren Abstellplatz, z. B. einer Garage abstellen. Wenn dies nicht möglich ist, einen Frostwächter nutzen. Wichtig dabei: Eine dauerhafte Stromversorgung muss für den Heizlüfter vorhanden sein, damit dieser sich bei Minusgraden automatisch ein- und ausschaltet und somit Frostschäden entgegenwirkt.



Fehler und Ursachen

DirtBox und andere technische Bestandteile

Fehler

Frischwasser läuft nicht in den Frischwassertank

Die Frischwasserzuleitung vom Haus kommend lässt sich, trotz zugebautem Hausanschluss, nicht von der DirtBox lösen

Abwasseraufbereitung startet nicht

Abwasseraufbereitung läuft langsam oder schlecht

Die Abwasseraufbereitung läuft, obwohl sich kein Wasser im Abwasseraufbereitungstank befindet

Abwasseraufbereitungstank läuft über

Die Steuerung der Abwasserpumpe 2.0 mit der Fernbedienung funktioniert nicht

Ursache und Behebung

Hausanschluss prüfen

-> Frischwasser-Leitung aufgedreht? Kommt Wasser an?

230 V Stromverbindung unterbrochen

-> Stromverbindung der DirtBox überprüfen, s. S. 6

DirtBox ausgeschaltet

-> DirtBox einschalten, s. S. 6

Der Filtereinsatz des kleinen Vorfilters ist mit der Öffnung nach unten eingesetzt

-> Filtereinsatz mit der Öffnung nach oben einsetzen, s. S. 9

Die Frischwasser-Zuleitung hat zu hohen Druck

-> Schlauch mit Handbrause an den Frischwasseranschluss der DirtBox anschließen, s. S. 9

Durch Auslösen wird der Druck aus der Zuleitung abgebaut

230 V Stromverbindung unterbrochen

-> Stromverbindung der DirtBox überprüfen, s. S. 6

DirtBox ausgeschaltet

-> DirtBox einschalten, s. S. 6

Im Frischwassertank befindet sich zuviel Wasser

-> Frischwasser aus dem Frischwassertank ablassen s. S. 10

Im Abwasseraufbereitungstank befindet sich zu wenig Wasser

-> Pegelstand überprüfen. Wenn sich zu wenig Wasser im Tank befindet, abwarten bis der Pegel erreicht wird. Das Wasser im Tank muss den innen verbauten Sensor erreichen. Der Sensor leuchtet auf, wenn der Wasserstand erreicht ist.

Alternativ manuell Wasser zuführen, um ausreichenden Pegelstand zu erreichen, s. S. 9 „Entleerung eines teilweise gefüllten Abwasseraufbereitungstanks“

HWR Flockungsmittel fehlt

-> Flockungsmittel nachfüllen, s. S. 6

Vorfilter (groß) hat sich zugesetzt

-> Vorfilter (groß) reinigen, s. S. 10

Feinfilter in der Edelstahlfilterkerze hat sich zugesetzt

-> Feinfilter wechseln, s. S. 8

Die Pumpe in der DirtBox weist einen Defekt auf

-> Technischen Service kontaktieren: 02723 92852-15

Die Innenwände des Abwasseraufbereitungstanks sind zu verschmutzt; der Sensor für den Wasserstand arbeitet dadurch nicht richtig

-> Abwasseraufbereitungstank von innen säubern, s. S. 9

Abwasserpumpe ist nicht an der dafür vorgesehen Steckdose und läuft dauerhaft

-> Abwasserpumpe an die richtige Steckdose einstecken, s. S. 5

-> ggf. Wasser aus Frischwassertank ablassen, damit ausreichend Platz für das aufbereitete Wasser aus dem Abwasseraufbereitungstank vorhanden ist, s. S. 10

Die Innenwände des Abwasseraufbereitungstanks sind zu verschmutzt; der Sensor für den Wasserstand arbeitet dadurch nicht richtig

-> Abwasseraufbereitungstank von innen säubern, s. S. 9

230 V Stromverbindung unterbrochen

-> Stromverbindung der DirtBox überprüfen.

-> Stromverbindung zu der Anschlusssteckdose an der DirtBox überprüfen.

Wahlschalter am Schaltschrank der DirtBox steht auf „Hand“

-> Schalter auf „Fern“ stellen, s. S. 5

Entfernung zu groß (max. 300 m)

-> Entfernung verringern oder Steuerung per Hand nutzen, s. S. 5

Batterien in Fernbedienung leer

-> Batterien ersetzen

Wasser ist in Fernbedienung eingedrungen

-> Sofort Batterien entfernen und Fernbedienung trocknen lassen, zwischenzeitlich Steuerung per Hand nutzen, s. S. 5

Fernbedienung defekt

-> Fernbedienung austauschen.

Die Steuerung funktioniert auch nach Kontrolle der zuvor genannten Punkte nicht

-> Es liegt ein technischer Defekt vor.

-> Technischen Service kontaktieren: +49 2723 92852-15.

Technische Daten

DirtBox

Typ	DirtBox
Aufbereitungsleistung	500 ltr/std
Leergewicht	215 kg
Betriebsspannung	230V/50Hz
Anschlusswert	16A
Tankvolumen	
Frischwasser	200 ltr
Aufbereitung	100 ltr

BEST QUALITY

MADE IN GERMANY



HERMES Reinigungssysteme GmbH

Müsener Straße 26
57399 Kirchhundem
Deutschland

Telefon +49 2723 688 065
Telefax +49 2723 687 094

info@hermes-reinigungssysteme.de
www.hermes-reinigungssysteme.de