

Pompe à eaux usées 2.0

Manuel abrégé



HERMES
REINIGUNGSSYSTEME

[1] Côté aspiration avec
raccord Fixlock

[4] Interrupteur principal

(Pour les modèles livrés en combinaison avec une HERMES DirtBox, le contrôle s'effectue via le système de commande de la DirtBox ou la télécommande. L'interrupteur principal est inactif sur ces modèles.)

[2] Côté pression avec
raccord GEKA

[3] Câble d'alimentation,
230 V



**Pour une utilisation correcte et sûre, suivre ce manuel.
Conserver pour une utilisation future !**

Table des matières

Remarques générales	p. 2
Installation du bac de récupération et du tapis d'aspiration	p. 3
Mise en service	p. 4
Mise hors service	p. 6
Après utilisation	p. 6
Erreurs et causes	p. 7
Données techniques Pompe à eaux usées 2.0	p. 8

Remarques générales



Sécurité au travail

Lors de toutes les étapes du travail liées à la préparation du support ou au nettoyage de la façade, il est recommandé de porter un équipement de protection individuelle (EPI) afin d'éviter tout contact avec les produits de nettoyage et de prévenir les blessures. Cela inclut notamment des chaussures de sécurité avec semelle résistante aux produits chimiques et embout en acier, des gants, des lunettes de protection, un masque respiratoire et une protection pour la tête. Pour plus de détails, se référer aux réglementations générales en matière de sécurité au travail.



Risque de gel

Des résidus d'eau subsistent dans les composants du système après utilisation et ne peuvent pas être éliminés sans efforts considérables. L'augmentation de volume de l'eau lors du gel peut endommager les composants. Pour cette raison, le système ne doit pas être utilisé à des températures inférieures à 0°C et doit être stocké dans un endroit à l'abri du gel (par exemple, un garage).



Modifications techniques et erreurs sous réserve. Les illustrations peuvent différer.

Installation du bac de récupération et du tapis d'aspiration

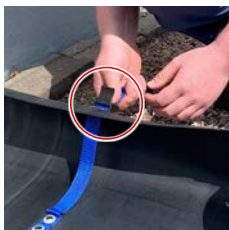
1 Dérouler

Dérouler le bac de récupération et le placer à plat devant la façade.



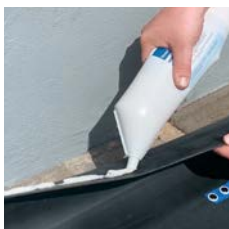
2 Mise en place

Tirer et fixer les crochets de serrage rapide des sangles pour redresser les côtés du bac de récupération.



3 Application de la pâte d'étanchéité

Appliquer la pâte d'étanchéité sur la face extérieure du bac de récupération dirigée vers la façade, puis presser contre la



4 Installation du tapis d'aspiration

Placer le tapis d'aspiration dans le bac de récupération, comme indiqué sur l'illustration.

En cas de pente, toujours placer le tapis au point le plus bas.

Le tuyau d'aspiration du tapis d'aspiration est raccordé à l'entrée d'aspiration de la pompe à eaux usées -> voir les étapes suivantes.



Mise en service

1 Connexion du côté aspiration

Connecter le tuyau d'aspiration sur le côté aspiration [1] de la pompe.



2 Connexion du côté refoulement

Brancher le tuyau de refoulement avec raccord GEKA sur le côté refoulement [2] de la pompe.



Les étapes suivantes (3, 4 et 5) s'appliquent uniquement aux pompes qui **NE sont PAS** utilisées en combinaison avec une HERMES DirtBox.

Si la pompe à eaux usées 2.0 est utilisée avec une HERMES DirtBox, passez à l'étape 6.

3 Raccordement de l'extrémité du tuyau

Placer l'extrémité du tuyau dans un récipient suffisamment grand pour recueillir les eaux usées, par exemple un conteneur IBC.

L'évacuation dans un réseau d'assainissement n'est autorisée que si une autorisation explicite de l'autorité compétente est obtenue !

4 Connexion électrique

Pour le raccordement 230 V avec le câble d'alimentation [3], un câble prolongateur ou un enrouleur de câble peut être utilisé. Toujours dérouler complètement les enrouleurs de câble !

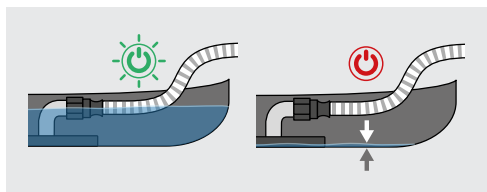
5 Marche / Arrêt

Mettre en marche la pompe à eaux usées 2.0 avec l'interrupteur [4]. Le processus de pompage commence immédiatement.



IMPORTANT : Pour éviter d'endommager la pompe par fonctionnement à sec, l'arrêter à temps !

L'arrêt doit intervenir dès que le niveau d'eau est inférieur à l'épaisseur du tapis d'aspiration.



Mise en service



Les étapes suivantes 6, 7 et 8 ne s'appliquent qu'aux pompes fonctionnant **en combinaison avec une HERMES DirtBox**.

Si la pompe à eaux usées 2.0 est utilisée SANS une **HERMES DirtBox**, suivre les étapes 3, 4 et 5 de la page précédente.

6 Connexion du côté pression à la DirtBox

Raccorder le tuyau de pression avec un raccord **GEKA** à l'**entrée des eaux usées de la DirtBox**.



7 Connexion du câble d'alimentation, 230 V

ATTENTION : Utiliser uniquement la prise prévue sur la DirtBox !

L'utilisation d'une autre prise empêche le contrôle de la pompe à eaux usées via la télécommande et peut entraîner un débordement du réservoir de traitement de la DirtBox.



8a Mise en marche manuelle

1. Régler l'interrupteur sur le tableau de commande de la DirtBox sur „Manuel“.
2. Appuyer sur le bouton „Pompe à eaux usées“ pour allumer ou éteindre la pompe.



8b Utilisation avec la télécommande

1. Régler l'interrupteur sur le tableau de commande de la DirtBox sur „Télécommande“.
2. Appuyer sur le bouton de la télécommande pour allumer ou éteindre la pompe.



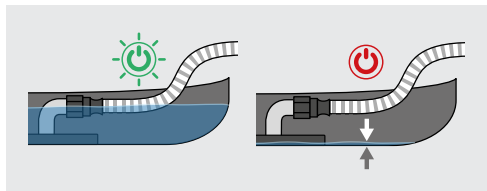
Mise en service

8c



IMPORTANT : Pour éviter d'endommager la pompe par un fonctionnement à sec, arrêter la pompe à temps à l'aide du bouton sur la DirtBox ou de la télécommande !

Le moment idéal est atteint lorsque le niveau d'eau est inférieur à l'épaisseur du tapis d'aspiration.



Mise hors service

1 Arrêt

Mettre la pompe à eaux usées 2.0 hors tension avec l'interrupteur [4].

Les pompes à eaux usées 2.0 utilisées avec une DirtBox doivent être arrêtées via le bouton sur la DirtBox ou la télécommande.



2 Déconnexion du câble d'alimentation 230 V

3 Déconnexion de toutes les connexions de tuyaux

Lors de la déconnexion des raccords GEKA et Fixlock, veiller à récupérer les résidus d'eau afin de les éliminer correctement.

Après utilisation



Les résidus de produits de nettoyage peuvent endommager durablement la pompe.

Rincez la pompe après CHAQUE utilisation avec de l'eau claire.

Utilisez un bidon ou un autre récipient avec de l'eau propre et faites circuler l'eau pendant au moins 5 minutes pour éliminer tous les résidus.

Erreurs et causes

Erreur

La pompe ne démarre pas

Cause et remède

La connexion électrique 230 V est interrompue

-> Vérifiez la connexion électrique de la pompe.

En cas d'utilisation avec une DirtBox

-> Vérifiez la connexion électrique de la DirtBox.

-> Vérifiez la connexion à la prise de la DirtBox.

L'aspiration ne démarre toujours pas après ces vérifications.

-> La pompe présente un défaut technique.

-> Contactez le service technique : +49 2723 92852-15.

La pompe fonctionne mais s'arrête rapidement

Le processus de traitement de la DirtBox est en cours.

-> Attendez la fin du processus.

Les parois du réservoir de la DirtBox sont encrassées.

-> Le capteur de niveau d'eau est constamment allumé.

-> Nettoyez les parois intérieures (voir manuel de la DirtBox).

Le contrôle via la télécommande ne fonctionne pas (DirtBox) :

La connexion électrique 230 V est interrompue.

-> Vérifiez la connexion électrique de la DirtBox.

-> Vérifiez la connexion à la prise de la DirtBox.

Le sélecteur est en mode „Manuel“.

-> Placez-le sur „Télécommande“ (voir page 5, point 8b).

La distance est trop grande (max. 300 m).

-> Réduisez la distance ou utilisez le contrôle manuel.

Les piles de la télécommande sont épuisées.

-> Remplacez les piles.

De l'eau a pénétré dans la télécommande.

-> Retirez immédiatement les piles. Laissez sécher la télécommande et utilisez temporairement le contrôle manuel.

La télécommande est endommagée.

-> Remplacez les piles.

Le contrôle ne fonctionne toujours pas après vérification des points mentionnés ci-dessus

-> Il y a un défaut technique.

-> Contactez le service technique : +49 2723 92852-15.

La puissance d'aspiration est très faible.

Un objet bloque l'écoulement de l'eau

-> Vérifiez la face inférieure du tapis d'aspiration et retirez les objets bloquants ou collés.

-> Vérifiez le tuyau d'aspiration pour détecter d'éventuelles obstructions et les éliminer si nécessaire.

Le tuyau d'aspiration n'est pas correctement connecté / le tapis d'aspiration n'est pas raccordé

-> Vérifiez la connexion du tuyau d'aspiration ainsi que les raccords Fixlock des deux côtés (connexion du tapis d'aspiration et entrée d'aspiration de la pompe à eaux usées).

-> Inspectez le tuyau d'aspiration pour détecter d'éventuels dommages. Des trous ou des fissures peuvent réduire l'efficacité de l'aspiration. Remplacez tout tuyau endommagé.

Le tapis d'aspiration n'est pas en position correcte

-> Vérifiez la position correcte du tapis d'aspiration : La face inférieure doit être entièrement en contact avec le matériau en caoutchouc du bac de récupération. En cas de pente, le tapis d'aspiration doit être placé au point le plus bas du bac de récupération.

Le niveau d'eau est trop bas

-> L'aspiration n'est possible qu'à partir d'un certain niveau d'eau dans le bac de récupération (voir mise en service, étape 5 ou 8c).

-> Si tel est le cas, arrêtez immédiatement la pompe pour éviter d'endommager l'hélice de la pompe par

La pompe / le moteur de la pompe présente un défaut

-> Contactez le service technique : +49 2723 92852-15.



Données techniques Pompe à eaux usées 2.0

Moteur Type: EM72B-2 Mot. 1 ~	kW	0,55	Hz	50	IP	55	Cap.r	20 µ F
	HP	0,75	V	230	CL	F	Duty	S 1
	min⁻¹	2.830	A	4,3	Cos.φ	0,90		
Pompe Type: E 2000-B	Débit	60 ltr/min						
	Pression max	3,0 bar						
<div><div></div><div></div><div></div></div> BEST QUALITY MADE IN GERMANY								

HERMES Reinigungssysteme GmbH

Müsener Straße 26
57399 Kirchhundem
Allemagne

Téléphone +49 2723 688 065
Télécopieur +49 2723 687 094

info@hermes-reinigungssysteme.de
www.hermes-reinigungssysteme.de